

ФГБУ «ВНИИЗЖ»:  
Россия, 600901, г. Владимир, мкр. Юрьевец,  
тел. (4922) 26-06-14, факс 26-38-77, тел/факс 26-15-73,  
E-mail: mail@arriah.ru, сайт: www.arriah.ru



# ЯЩУР

высококонтрагиозная вирусная болезнь парнокопытных животных и мозолоногих. Известно 7 серотипов вируса. Животные, переболевшие вирусом ящура одного типа, могут заболеть вирусом ящура другого серотипа.

## ИСТОЧНИК ИНФЕКЦИИ

Больные и переболевшие животные, инфицированные корма.

## ИНКУБАЦИОННЫЙ ПЕРИОД

В среднем 14 дней.

## КЛИНИЧЕСКИЕ ПРИЗНАКИ

**КРС:** лихорадка, саливация, хромота, везикулярные поражения на слизистой оболочке ротовой полости и языка, на коже в области венчика и межкопытцевой щели, на вымени.

**Свиньи:** хромота, везикулярные поражения на кожных покровах венчика, межкопытцевой щели, пятачке, молочных железах, слизистой оболочке ротовой по-

## ПРОФИЛАКТИКА

Ветеринарно-санитарные меры, направленные на предупреждение заноса вируса ящура на благополучные территории, и вакцинация естественно-восприимчивых животных.

ФГБУ «ВНИИЗЖ» производит противоящурные инактивированные культуральные сорбированные и эмульсионные вакцины полиштамменные различной комбинации по требованию заказчика. Универсальные концентрированные вакцины моно- и поливалентные для ранней защиты животных. Диагностические наборы.

## МЕРОПРИЯТИЯ ПО БОРЬБЕ С ЯЩУРОМ

на слизистой оболочке ротовой полости и языка, саливация слабо выражена.

## ЛАБОРАТОРНАЯ ДИАГНОСТИКА

Направляют стенки и содержимое свежих везикул (лимфу). Материалы помещают в закрытые стерильные флаконы, замораживают или транспортируют в консервирующей жидкости в термостатах со льдом, с описанием эпизоотической ситуации в хозяйстве.

ФГБУ «ВНИИЗЖ» проводит комплексную лабораторную диагностику в соответствии со стандартами МЭБ и FAO: выделение вируса, ИФА, РСК, ОТ-ПЦР, РН, определение степени антигенного родства эпизоотических изолятов с вакцинными штаммами, секвенирование с филогенетическим анализом.

установление в неблагополучном пункте карантина, проведение ветеринарно-санитарных мероприятий, направленных на полную изоляцию очага ящура, вакцинация здоровых животных в неблагополучном пункте и угрожаемой зоне вакциной соответствующего типа.



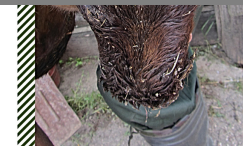
Везикулярные поражения кожи венчика и межкопытцевой щели



Поражение слизистой оболочки ротовой полости и языка



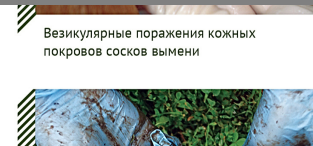
Саливация



Поражение кожных покровов межкопытцевой щели



Спадание рогового башмака копытца при ящуре



Везикулярные поражения кожных покровов сосков вымени



Поражение кожных покровов венчика и межкопытцевой щели